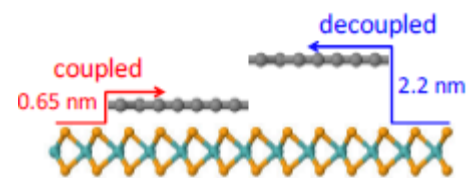
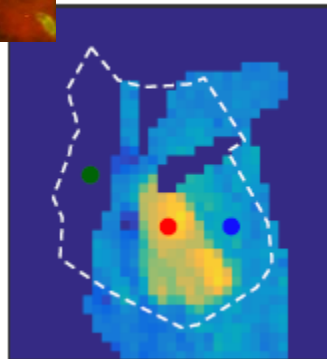
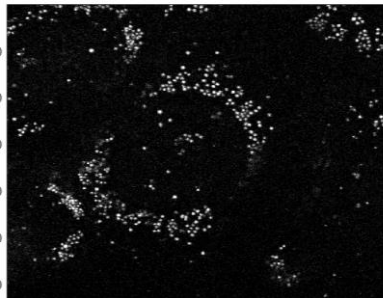
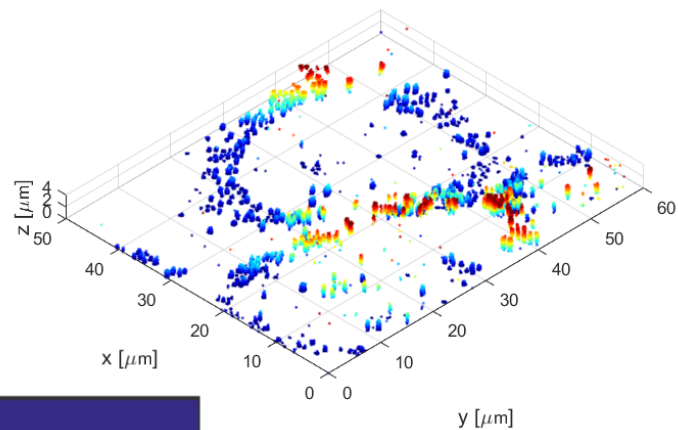
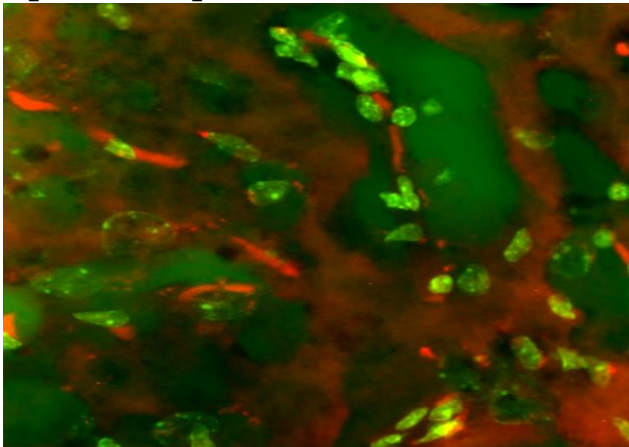


# Tesi Sperimentali presso il Laboratorio Femtoscopy

## Imaging non lineare:

- Imaging e caratterizzazione chimica di placche senili nel tessuto nervoso affetto dal morbo di Alzheimer tramite tecniche di spettroscopia Raman non-lineare.
- Imaging e caratterizzazione Raman di eterostrutture composte da grafene, dicalcolgenuri di metalli di transizione tramite tecniche di spettroscopia Raman non-lineare. L'impiego di sorgenti laser impulsate (1-6 ps) permette di rivelare gli effetti di interazione su scala temporale del picosecondo.
- Real time CARS (Coherent Anti-Stokes Raman scattering) Imaging del metabolismo lipidico in epatociti trattati con inibitori sintetici finalizzato alla messa a punto di nuove strategie terapeutiche per il trattamento delle patologie epatiche

L'attività di tesi prevede l'apprendimento di tecniche di microscopia e spettroscopia non lineare tramite l'utilizzo di sorgenti laser mode-locking.



Relatore:

Prof. Tullio Scopigno (tullio.scopigno@uniroma1.it)

